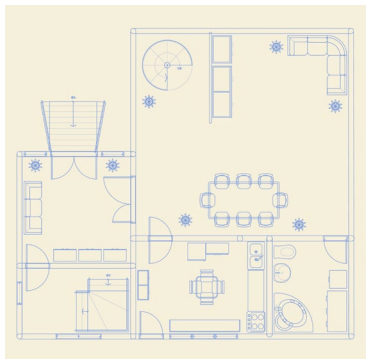


DUKA VILLAVENTILATION

PRAKTISK MONTERINGSEKSEMPEL

Husk altid at læse alle medfølgende vejledninger inden du går i gang med arbejdet!!!



Varerne leveres på installations-stedet



DUKA
VillaVentilations
pakken eller den
skræddersyede løsning
med rør og fittings
leveres på den forud
aftalte adresse.

Kontroller følgeseddel



Kontroller venligst, at alle varer er ankommet i aftalte mængde efter følgeseddel/styklisten.

Ventil placering

Indblæsningsventiler

- placeres i gennemgangszoner
- i værelser gerne over døren
- i stuer helst væk fra sofaen
- gerne i nærheden af brændeovnen
- i alrum ikke direkte over spisebordet

Udsugningsventiler

- i køkkener helst over håndvasken
- i baderum i brusekabinen
- i bryggers over vasken hvis mulig



Ventil montering



Marker ud- og indblæsningsventiler.

PAS PÅ: Evt. el-installationer, rørføringer og lign.

HUSK: placering af ventiler iflg. medsendte tegning / anbefalingen senere i denne vejledning.

Opmåling

Foretag opmåling fra ventilhul til rørføringens placering.

HUSK: Ventilationsrør bør ikke føres uisoleret* og ikke hvile på spær og bjælker.



***(Ventilationsrør kan føres uisoleret, når rør føres i opvarmede opholdsrum).**

Afkortning

Efter opmåling, markeres på rør.



Herefter skæres røret til, i opmålt længde.

HUSK: Sikkerheds udstyr for at undgå øjenskader etc.

Afkortning 2

Fil kanter efter endt skæring, for at sikre at isolering og dampspærre ikke bliver revet i stykker.



Påmonter bajonetfatning for ventil. Brug gerne silikone /tætningsmasse for at opnå en tæt samling.

HUSK: at sikre samlingen med min. 2 stk. selvskærende skruer.

Bajonettfatning monteres.

Bajonettfatning med påmonteret rør sættes på plads i forboret hul.

Brug fx kopbor: Ø108 til Ø100 ventil.

Ø133 til Ø125 ventil.

PAS PÅ: at dampspærren ikke rives i stykker.

Trykkes let på plads og sikres med 4 stk. skruer.



Rørføring 1



Sikre at isolering slutter tæt omkring rørføringen.

Røret skal kunne komme uhindret op til loftsrum.

Husk: at sikre tætning omkring dampspærre.

NB: Rørgennemføringstætninger er ikke en del af DUKA Ventilations levering.



Rørføring 2



Påmonter bøjning til DUKA spiro-rør.

HUSK: evt. lyddæmper for at dæmpe samtalestøj mellem værelser.

Husk: at sikre samlingen med min. 2 stk. selvskærende skruer.



Rørføring 3

NB!! Vær omhyggelig med at isoleringen slutter tæt, for at hindre en kuldepåvirkning i rørføringen.



Rørførings eksempler 1

- Kanaler lægges enten direkte på loftsisoleringen eller fastgøres med patentbånd /montagebøjler
- Kanaler på tværs af bjælkelaget kan med fordel placeres i skunk
- Husk at tage højde for evt forhindringer som jerndrager, kviste eller andre installationer.
- Kanaler mellem etagerne kan placeres i en isoleret skakt eller i tagisoleringen
- i 2 etagers huse afgrenes fra hovedstrengen i skunk til de enkelte ventiler i etageadskillelsen



Rørførings eksempler 2

- Kanaler placeret i etageadskillelsen
- i 2 etagers huse afgrænes fra hovedstrengen i skunk til de enkelte ventiler i etageadskillelsen



Rørførings eksempler 2



Aggregat placering

Placer aggregat på foreskrevet sted iflg. tegning.

HUSK: vandlås og adgang til afløb for kondensvand.

Aggregater med entalpi veksler behøver ikke afløb.

Frostsikring: Slange isoleres (f.eks. med ”rørskåle” el. med 30 mm mineraluld)



Aggregat montering af lydæmpere



Monter medfølgende lydæmpere direkte på aggregats ind/udgange. Anvend de medfølgende spændebånd.

Installation af kondensafløbet

- Der skal udføres et kondensafløb
- Aggregatet skal stå i vater så kondensafløbet virker efter hensigten
- Kondensafløbet skal frostsikres hvor nødvendigt
- Vandlåsen kan med fordel placeres inde i bygning tæt ved afløbet

- Vandlåses skal udføres iht. anvisningerne i den installationsvejledning til dit aggregat

Udluftning og indblæsning

- **Vælges taghætter**

- skal afstanden mellem dem være minimum 3 meter eller
- at taghætter placeres på hver side af tagrygningen, herved opnås lettere 3 meters afstand

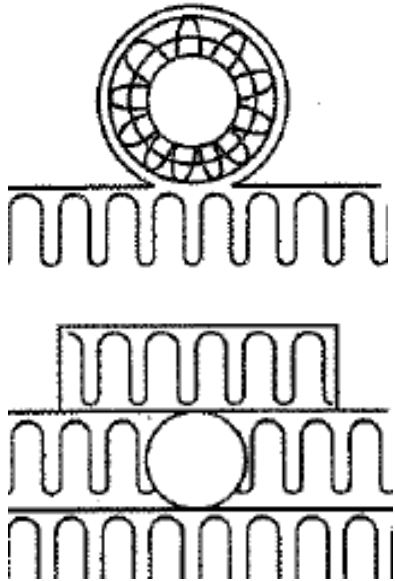
- **Vælges gavlrister**

- skal afstanden mellem dem være minimum 1 meter hvis risterne placeres lodret over hinanden eller
- så skal afstanden mellem dem være på 3 meter, hvis risterne placeres vandret ved siden af hinanden

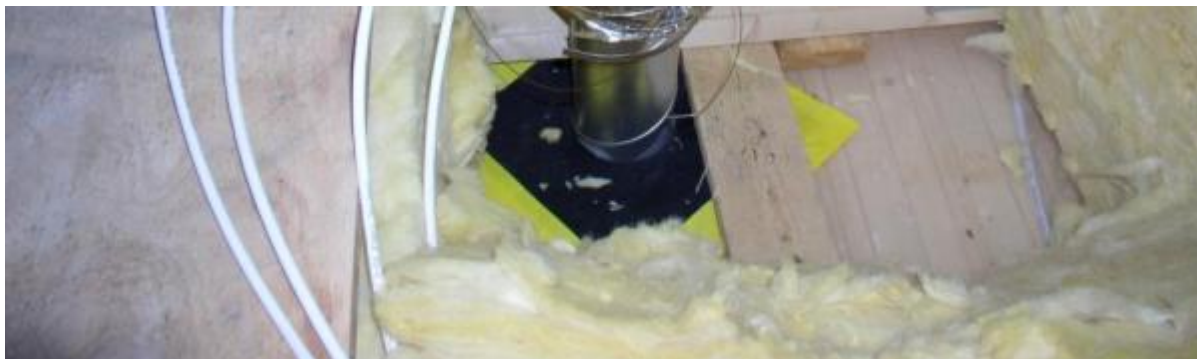
Gavlrister eller hætter skal altid placeres højere end 1 m fra nærmeste vindue.

Isolering

- Kanaler skal isoleres med 100mm mineraluld for at undgå varmetab og kondensdannelse
- Med fordel kan isolering også foretages ovenpå den eksisterende loftsisolering
- Lyddæmpere skal også isoleres, dog kun med 50mm mineraluld



Gennembrud af dampspærren og undertaget



Husk ved gennembrud af dampspærren og undertaget at anvende de af dampspærre- og undertagsleverandøren anbefalede tætninger for at sikre en 100% tæt gennemføring.